

LED 照明付き手すり ステンレスタイプ (下面配光、片側配光、両側配光)

安全上のご注意

使用前に本書をよくお読みの上、正しく使用してください。また、ここに示した注意事項は、状況によって重大な結果に結びつく可能性があります。いずれも、安全に関する重要な内容を記載していますので、必ず守ってください。

用語および記号、絵表記の説明

⚠ 注意 この表示を無視して、誤った取り扱いをすると、人が傷害を負う可能性が想定される内容および物的損害の発生が想定される内容を示しています。

- ⚠ 記号は、注意(警告を含む)を促す内容を告げるものです。図の中や近くに具体的な注意内容が描かれています。
- 🚫 記号は、禁止の行為(してはいけないこと)を告げるものです。図の中や近くに具体的な注意内容が描かれています。
- ❗ 記号は、行為を強制すること(必ずすること)を告げるものです。図の中や近くに具体的な注意内容が描かれています。

LEDユニット仕様

LEDユニット入力電圧	DC24V	LEDカバー	ポリカーボネート樹脂(クリア、拡散)
消費電力	3.9W/m	光源色	昼光色・電球色
1m当たりの電気代	約23円/月(※1)	使用環境	屋内・屋外(※2)
LED動作環境	-25°C~+60°C		
LEDユニット本体材質	軟質アクリル樹脂		

手すりの仕様についてはカタログを参照ください。

- ※1 1kwhあたり25円、一日8時間点灯として算出
 ※2 常時水のかかる場所や、水中では使用できません。

LEDについて

白色LEDの色のバラつきについて

LEDは製品の特性上、多少色のバラつきが生じるのが実情です。当社では、バラつきを少なくするように検品を行っておりますが、個々のLEDにより色味が異なる場合がありますのであらかじめご了承ください。

安全に関するご注意

照明器具には寿命があります。設置して8~10年経つと、外観上異常が見当たらなくても内部の劣化が進行しています。必ず点検・交換をお願いします。

※使用条件は、周囲温度30°C、1日10時間点灯、年間3,000時間点灯です。(JIS C8105-1解説による)

- ・周囲温度が高い場合、点灯時間が長い場合などは寿命が短くなります。
- ・3年に1回は工事店等の専門会社による点検をおすすめします。点検せずに使用を続けると、まれに発火・発煙・落下などの事故が発生する場合があります。

通常の使用について

⚠ 警告

- ⚡ 感電注意** **異常時は電源スイッチを切る**
LEDユニットおよび電装品に異常が見られる場合はただちに使用を中止して、電源を切ってください。そのまま使用すると感電事故や火災の原因になることがあります。
- 🔥 火災注意**
- 🔥 火災注意** **引火する危険のある雰囲気では使用しない**
近くで可燃性ガスの使用(可燃性ガススプレーを吹きかけるなど)は火災の原因になることがあります。LEDユニットへの通電時は周辺では可燃性ガスを使わないでください。
- 🚫 禁止** **光源を直接見ることは避ける**
光源を直接見続けると、重症に結びつくことがあります。
- 🚫 分解禁止** **製品の分解・改造は行わない**
製品の分解や改造、LEDユニットおよび電装品を本来の目的以外に使用をすると、感電や漏電、火災の原因になります。又、手すりが外れて思わぬ重大事故につながることもあります。
- ⚡ 感電注意**
🔥 火災注意
- 🚫 禁止** **手すりにガタツキがある場合は使用しない**
手すりにガタツキがある場合は使用を中止し、最寄りの弊社ご相談窓口にご連絡ください。

⚠ 注意

- 🚫 禁止** **火を近づけない**
タバコ等の火を近づけると製品の変形や変色の原因になります。又、LEDユニットおよび電装品の故障の原因になります。
- 🚫 禁止** **強い衝撃を与えない**
製品に強い衝撃を与えると製品が破損し、思わぬ事故の原因になります。又、LEDユニットおよび電装品の故障の原因になります。
- 🚫 禁止** **製品に乗ったり、ぶらさがったりしない**
製品に乗ったりぶらさがったりすると、製品や取り付け部分の壁が壊れる事があります。

ステンレス素材は「錆びない」と思われがちですが使用条件によって錆びることがあります。

■本製品の支柱部分は、建材として最も多く使われている「SUS 304」を使用しております。ステンレス素材は一般的に「錆びない」と思われがちですが、気象条件や環境によって錆びることがあります。

■本書をよくお読み頂き、適切なお手入れをしていただくことで錆びを防ぐことができます。

■本書はお読みになったあとすぐ取り出せる場所に大切に保管してください。

錆びの発生しやすい環境

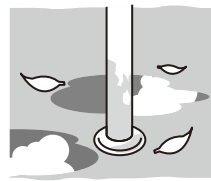
潮風が当たる場所

海の近くや海から離れていても潮風が当たる地域で使用される場合は錆びが発生しやすくなります。



台風などの暴風雨があった場合

暴風雨により濡れ、そのまま放っておくと錆びが発生しやすくなります。



火山の近くや火山灰が降る地域

火山灰の成分や環境により、通常より汚れやすく、錆びやすくなります。



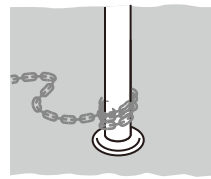
積雪のある地域

雪の際に散布される融雪剤が付着すると錆びが発生しやすくなります。



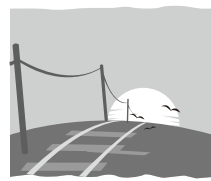
鉄素材が接触している場合

鉄とステンレスが直接触れあると、電位差の影響で電食(腐食)します。



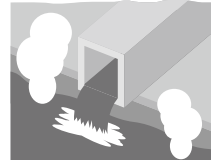
錆びた線路の沿線

電車等により、飛散した金属粉が付着し、「もらい錆び」によって錆びることがあります。



温泉地帯や温泉水を使用する地域

温泉に含まれる硫黄成分により、通常より錆びやすくなります。

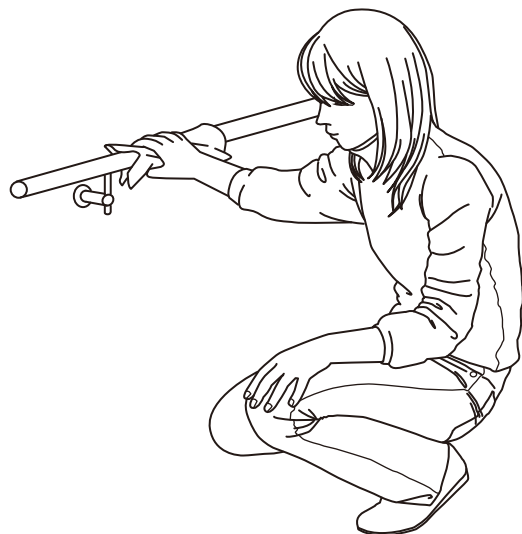


日頃のお手入れ

製品を末永くご利用いただくために、定期的にお手入れをしてください。

ステンレス部分

ふだんはやわらかい布で水拭きしてください。手あかや指紋などの汚れは、中性洗剤や石けん水で拭き取ってください。洗剤や石けんを使った後は、良く水で洗い流します。その後乾拭きしてください。



⚠️ 注意

酸性、アルカリ性洗剤は使用しないでください。

酸性、アルカリ性洗剤、ベンジン、シンナー等はツヤがなくなったり、変形、変色の原因になりますので使用しないでください。



クレンザー、磨き粉は使用しないでください。

クレンザーやみがき粉など粗い粒子を含んだ洗剤、ナイロンタワシなどの傷を付けやすいものは使用しないでください。



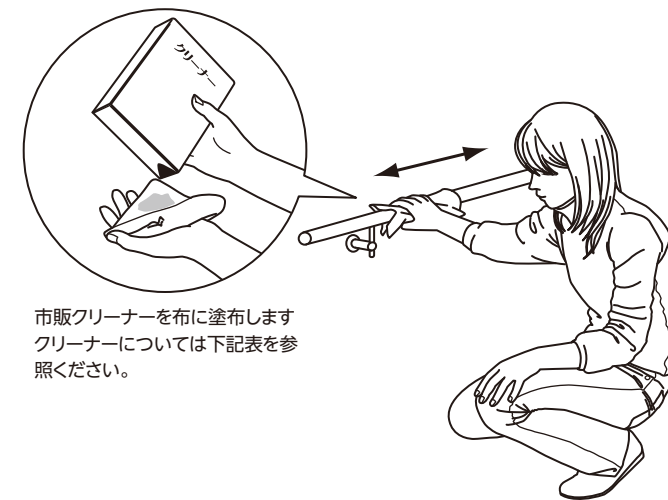
錆びてしまったら

❗️ お願い

錆びが発生した場合は必ず初期のうちにお手入れをお願いします。時間が経つと錆びが落ちにくくなるばかりで無く、余計な手間と時間、費用がかかることがあります。

初期の錆び

初期の錆びは市販のクリーナーを使用して取り除くことが出来ます。水洗いして細かいホコリや浮き錆びを取り除いてから、市販のクリーナーを布に塗布して目に逆らわずに磨きます。効果が無い場合は「時間が経過してしまった錆び」を参照ください。



市販クリーナーを布に塗布します。クリーナーについては下記表を参照ください。

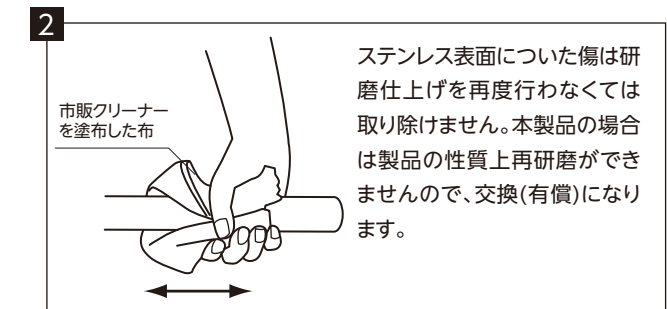
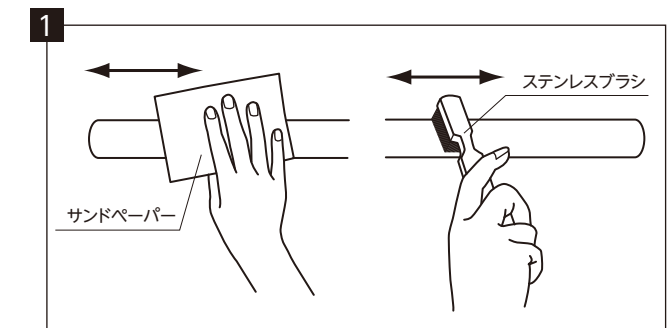
市販クリーナーについて(ご参考)

初期の錆び	ジフ	日本リーパ(株)
頑固な錆び	ピカール金属磨	日本磨材工業(株)
	カネヨクレンザー	カネヨ石鹸(株)

※クリーナーに関するお問い合わせは各メーカーへお願いいたします。

時間が経過してしまった錆び

時間が経過して錆びが広がってしまった状態では完全に錆びを取り除くことが出来ない場合があります。市販クリーナーを使ってみて、効果が無い場合は、サンドペーパーやステンレスブラシなどで錆びをこすり落とします。(下図1) その後市販クリーナーで仕上げてください。(下図2)



ステンレス表面についた傷は研磨仕上げを再度行わなくては取り除けません。本製品の場合は製品の性質上再研磨ができませんので、交換(有償)になります。

お問い合わせ先は、こちらまで

ご使用の製品の型式および、不具合の内容をご確認のうえ、ホームページもしくはQRコードへアクセスください。

ナカ工業株式会社 URL <https://www.naka-kogyo.co.jp>

ナカテクノメタル株式会社 URL <https://www.naka-techno.co.jp>



携帯電話の QR コード読み取り機能により、このコードを読み込むと、弊社アドレス一覧モバイルサイトへアクセス出来ます。