

サポート手すり

レストハンド RS-1 (立位サポート)

レストハンド ZS-1 (座位サポート)

レストハンド FS (水平可動式前方ボード)



01

handrail

レストハンド RS-1 K型 / Y型

立位サポート

車椅子から衛生陶器（便器）への移乗を助けます。

衛生陶器に対して車いすでアプローチしやすい位置にあります。立位サポートを軸に身体の向きを変えて使用します。

立った状態では、握り手や胸あてにもたれかかる事で、両手が自由になり、下衣の上げ下げが楽にできます。

立ち上がる時には、身体を握り手に引き寄せるように使用する事で、安定した動作が可能になりました。

特許出願中

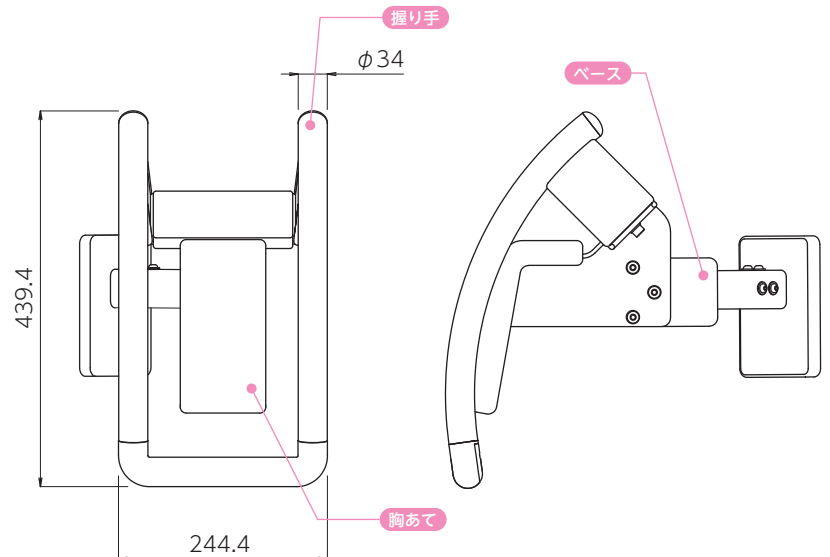
意匠登録済



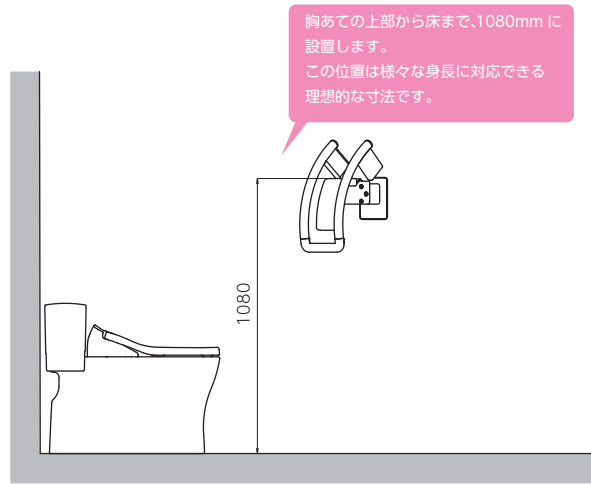
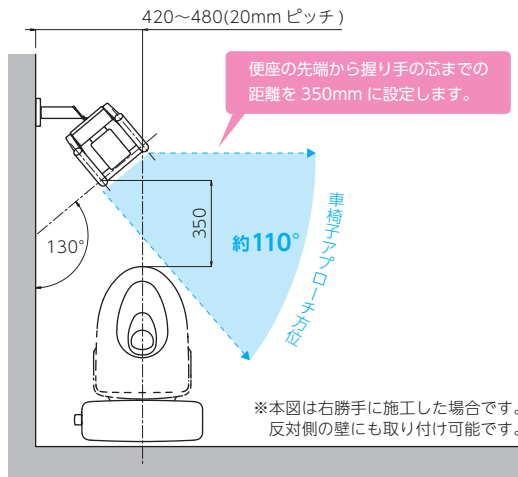
写真はレストハンドと組み合わせた使用例です。

材質

握	リ	手	： < 表層 > 半硬質樹脂（抗ウイルス）+ 軟質樹脂二層成形 < 芯材 > ステンレス鋼管
ベ	ー	ス	： スチール鋼管 ポリエステル粉体塗装
ポ	ス	ト	： スチールタイプ：スチール+粉体塗装（ホワイト） ステンレスタイプ：ステンレス
胸	あ	て	： 発泡ウレタン（抗菌仕様）



参考レイアウト (車いす利用)



握り手を掴んで身体を引き起こして使います。



1 握り手を掴んで身体を引き起こすように車椅子から立ち上がります。



2 立位サポートにもたれかかり、姿勢を安定させてから下衣を下ろします。



3 握り手を掴んで便座に座ります。握り手は弓なり形状で、手を滑らせながら使う事もできます。



4 再び握り手を掴んで、便座から立ち上がります。



5 立位サポートにもたれかかり姿勢を安定させます。下衣を上げます。



6 車椅子へ座ります。身体の向きを殆ど変える事なく立ち座りができます。



身長や体格によって、どの位置を掴んでも使いやすい設計です。

介助が必要な場合でも介助者の負担を減らせます。



利用者を胸あてにもたれさせれば、介助者は後方介助のみで介助できます。



ポストタイプもあります。
RS-1 Y型

※ポストはステンレスとスチールがあり、本図はスチールタイプ(ホワイト)を示す。



02

handrail

レストハンド ZS-1

座位サポート

衛生陶器（便器）に座ってひとりでは姿勢を保つ事が難しい方、介助を必要とされる方に使っていただきたい
座位姿勢の保持をサポートする新型手すりです。

使い方はとてもシンプル。可変式で排便に適切な角度がつけれます。

自立したトイレを可能にし、使用者のプライバシーの確保、介助者の負担軽減に貢献します。

特許出願中

意匠登録済

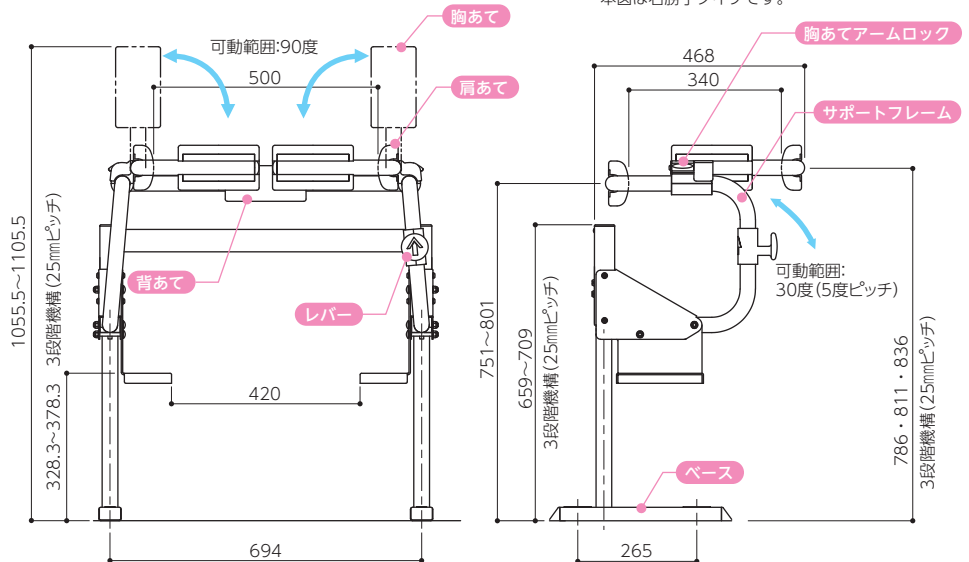


写真は開発中のものです。最終的なデザインと異なります。



材質

- サポートフレーム：＜表層＞半硬質樹脂（抗菌剤入り）
＋軟質樹脂二層成形
- ＜芯材＞ステンレス鋼管
- ベース：スチール鋼管 ポリエステル粉体塗装
- 胸・背・肩あて：発泡ウレタン（抗菌仕様）
- レバー：樹脂成形品
- 胸あてアームロック：アルミニウム アクリル焼付塗装

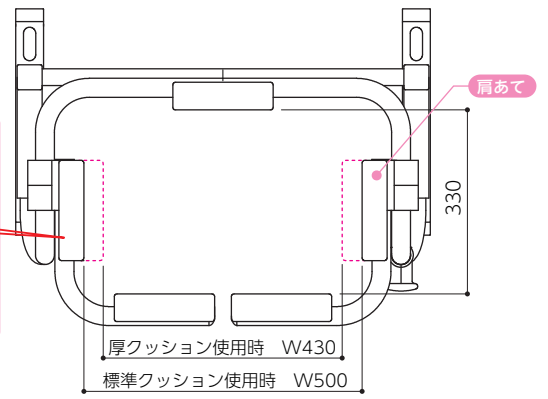


利用者に合わせて幅を調整。

納品時には肩あてには標準クッションが装着されています。同梱品として厚クッションが2個付属されています。



肩あてでは付属の厚クッションと交換することで幅を変更できます。



筋力の衰えたお年寄りや身体に麻痺がある方でも安心してトイレを利用できます。

- 1 利用者を便座に座らせ、背もたれにもたれさせます。
- 2 胸あてアームロックを解除して、胸あてを倒します。
- 3 利用者を胸あてに寄りかからせます。
- 4 レバーを引き上げて、サポートフレームを前に倒します。
- 5 利用者の排便しやすいお好みの角度に前屈させます。(5度ピッチ最大30度でロックできます)
- 6 排便が済んだらさらに前屈させます。お尻と便座の間に隙間ができるので、お尻のケアを行います。
- 7 サポートフレームごと体を引き起こします。利用者は楽に上体を起こせます。
- 8 胸あてを跳ね上げて車椅子へ。

業界初の画期的な角度調整機能。



サポートフレームは垂直から5度ピッチずつ角度をロックできます。最大角度は30度。レバーを引いてロックを解除し、利用者のお好みの角度に前屈させて使用してください。垂直に戻す時はレバーを引く必要はありません。

サポートが「拘束」にならない工夫



サポートフレームと胸あては、トイレ利用者が自ら元の位置に戻す事ができます。拘束し身体を完全に固定するものではありませんので、寝たきりの方や、行動が予測できない認知症の方は対象外です。また、介助者はその場を離れず見守りをお願いします。

上映している動画をスマートフォンで見ることができます。
<https://youtu.be/LN3791fSas>



サポート手すりQ&A



立位サポートRS-1



座位サポートZS-1

Q 利用する施設に制約はありますか？

A 介護または看護スタッフが常駐している施設（病院、養護施設、高齢者施設など）を推奨します。



Q 使い方をもう少し詳しく知りたいです。

A 各ページ右下のQRコードから動画サイトにアクセスすることで使用例を動画で見ることができます。



Q どんな利用者を想定していますか？

A 足腰の弱った高齢者、片麻痺発症者、車いす利用者などの立位が不自由な方と、移乗が困難な方を対象としています。



Q 介護者の負担が増えることはありませんか？

A 立位サポートは要介護者をもたれ掛けさせることで、前方で体を支える負担が軽減されます。
座位サポートはクッションにもたれ掛けることにより、座り姿勢を支える負担が軽減されます。



Q 体重制限はありますか？

A 最大使用者体重を 100kgとしています。



Q 介護保険は適用できるのですか？

A 施設に施工するパブリック向け製品であるため介護保険は適用されません。



Q 膝折れが懸念される患者様にも利用できますか？

A 膝折れの可能性がある方には使用できません。安全のため手すりを使わずに介護は二人で行ってください。



Q 製品に関する規格はありますか？

A 日本産業規格「福祉用具—固定形手すり（JIS T9282）」に対応しています。



Q 壁の補強は必要ですか？

A 壁下地には特別な補強が必要です（納まり図参照）。補強ができない場合は、床にアンカーで固定できるポストタイプを推奨します（左右勝手共通）。



Q どのようなトイレに設置できるのですか？

A 車いす利用者が使用するトイレに設置します。便器の位置（向き）に合わせて勝手違いのタイプが選択できます。右麻痺発症者用（便器に向かっての右側の壁に取り付けるタイプ）にはタイプR、左麻痺発症者用（便器に向かっての左側の壁に取り付けるタイプ）はタイプLを選択してください。



Q L型の手すりは必要ですか？

A 立位サポートが立ち座りの動作を補助するのでL型の手すりはあえて設ける必要はありません。



Q 設置する手すりの位置はどのように決めるのですか？

A 便器の先端の位置で手すりの設置位置が決まります（参考レイアウト参照）。推奨高さに設置することで、140 cmから 180 cmぐらいまでの身長差をカバーします。



Q 他の手すりとの併用は必要ですか？

A 壁がない方向に利用者が倒れないように縦可動手すり、または肘掛手すりの併用を推奨します。



Q 誰でも使い方がわかるものですか？

A 使い方がわかる使用説明表示シールを同梱しています。見やすい場所に貼るようにしてください。



03

handrail

レストハンド [FS・FSI]

水平可動式前方ボード

衛生陶器への移乗時に、水平方向に可動するボードを使用することで、動作が安定します。

また、着座時に前傾姿勢を保持することもできます。

FS

FSI (回旋棒付き)

右スイング (右勝手)

左スイング (左勝手)

50°
40°

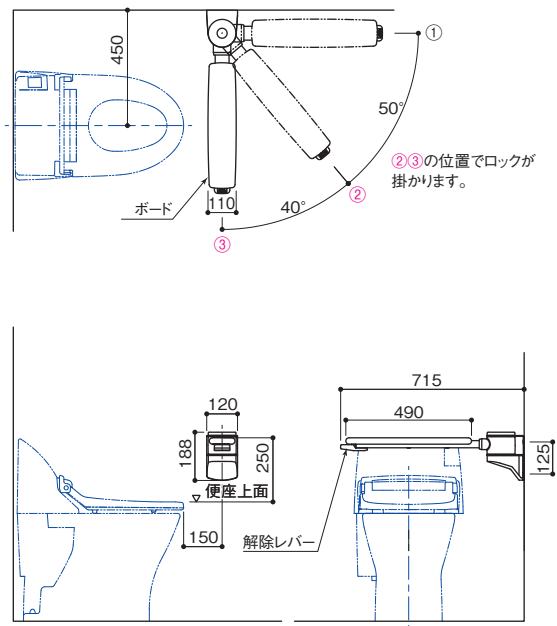
40° 50°

材質

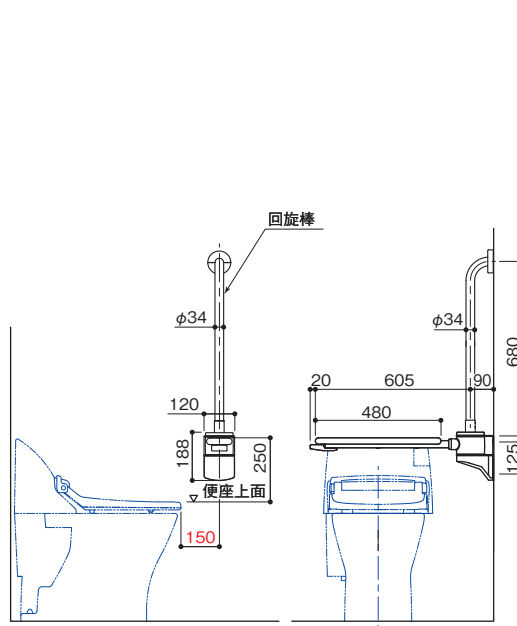
ボード：発砲ウレタン
 本体・アーム：スチール（アクリル焼付塗装）
 プラケットカバー：樹脂成型品
 解除レバー：POM（グレー）
 回旋棒：〈表層材〉半硬質樹脂（抗ウイルス剤入）＋
 軟質樹脂二層成形
 〈芯材〉ステンレス鋼管φ27.2×t1.5mm

施工時にスイング方向を選べます。

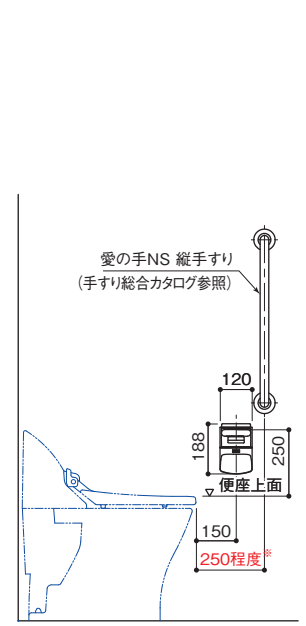
注意 浴室内での使用はできません。



【FS】



【FSI】 注）回旋棒は、通常の縦手すり推奨位置*よりも便器寄りに位置しますが、使用する方によっては縦手すりとしてもご利用いただけます。



【縦手すり推奨位置設置例】

やさしさと安心を たしかな技術で支えます。

 **ナカ工業株式会社** URL <https://www.naka-kogyo.co.jp>



担当/設計事務所			
東日本営業推進部	〒110-0014 東京都台東区北上野2-23-5(住友不動産上野ビル2号館5F)	Tel.03-5826-2716	Fax.03-5826-2722
西日本営業推進部	〒532-0027 大阪府大阪市淀川区田川3-9-36	Tel.06-6886-8961	Fax.06-6886-8960
札幌支店	〒063-0836 北海道札幌市西区発寒16条13-2-50	Tel.011-662-7611	Fax.011-666-1350
担当エリア/北海道			
仙台支店	〒983-0039 宮城県仙台市宮城野区新田東3-12-3	Tel.022-239-2511	Fax.022-239-2522
担当エリア/青森県、岩手県、秋田県、宮城県、山形県、福島県			
新潟営業所	〒950-0912 新潟県新潟市中央区南笹口1-1-54(日生南笹口ビル6F)	Tel.025-243-5751	Fax.025-243-9053
担当エリア/新潟県			
さいたま支店	〒336-0017 埼玉県さいたま市南区南浦和2-40-1(第2愛興ビル4F)	Tel.048-871-3600	Fax.048-871-3601
担当エリア/群馬県、栃木県、茨城県、埼玉県、長野県			
千葉営業所	〒260-0016 千葉県千葉市中央区栄町42-11(日本企業会館5F)	Tel.043-227-6231	Fax.043-227-7228
担当エリア/千葉県			
東京支店	〒110-0014 東京都台東区北上野2-23-5(住友不動産上野ビル2号館5F)	Tel.03-5826-2710	Fax.03-5826-2720
担当エリア/東京都区内			
立川営業所	〒190-0021 東京都立川市羽衣町2-41-1(羽衣第2ビル1F)	Tel.042-523-9211	Fax.042-523-1577
担当エリア/東京都多摩地区、山梨県			
横浜営業所	〒226-0025 神奈川県横浜市緑区十日市場町814-19	Tel.045-988-1801	Fax.045-988-1901
担当エリア/神奈川県			
名古屋支店	〒465-0081 愛知県名古屋市名東区高間町54	Tel.052-709-7771	Fax.052-709-7707
担当エリア/静岡県、愛知県、三重県、岐阜県			
金沢営業所	〒920-0057 石川県金沢市桜田町1-20-102	Tel.076-223-8388	Fax.076-223-8653
担当エリア/石川県、富山県、福井県			
大阪支店	〒532-0027 大阪府大阪市淀川区田川3-9-36	Tel.06-6886-8966	Fax.06-6886-8960
担当エリア/滋賀県、京都府、奈良県、大阪府、和歌山県、兵庫県			
リニューアル営業課	〒532-0027 大阪府大阪市淀川区田川3-9-36	Tel.06-6886-6661	Fax.06-6886-5515
担当品目/関西地区 改修工事			
広島支店	〒733-0822 広島県広島市西区庚午中4-14-15	Tel.082-527-1020	Fax.082-527-1021
担当エリア/鳥取県、岡山県、島根県、広島県、山口県			
高松営業所	〒760-0078 香川県高松市今里町4-30	Tel.087-869-9885	Fax.087-869-9886
担当エリア/香川県、徳島県、高知県、愛媛県			
福岡支店	〒812-0004 福岡県福岡市博多区榎田2-1-1	Tel.092-452-8611	Fax.092-452-8600
担当エリア/福岡県、佐賀県、長崎県、大分県、熊本県、沖縄県			
鹿児島営業所	〒890-0055 鹿児島県鹿児島市上荒田町44-25(パークサイド鹿児島1F)	Tel.099-256-7766	Fax.099-256-7911
担当エリア/宮崎県、鹿児島県			
特販営業部	〒110-0014 東京都台東区北上野2-23-5(住友不動産上野ビル2号館5F)	Tel.03-5826-2724	Fax.03-5826-2726
取扱品目/OAフロア関連・特注製品(首都圏)			
開発営業部	〒340-0807 埼玉県八潮市新町39	Tel.048-932-0168	Fax.048-932-7713
取扱品目/住宅関連製品			
海外営業部	〒110-0015 東京都台東区東上野2-18-10(日本生命上野ビル3F)	Tel.03-5817-7410	Fax.03-5817-7420
香港支店	No.2 G/F, Wah Wai Centre, 38-40 Au Pui Wan Street, Fo Tan, New Territories, Hong Kong	Tel.852-25668018	Fax.852-25128278
シンガポール支店	60 Albert Street, OG Albert Complex, #08-11, Singapore 189969	Tel.65-66353393	Fax.65-66353398

〈関係会社〉

 **ナカテクノタタ株式会社** URL <https://www.naka-techno.co.jp>

〒110-0014 東京都台東区北上野2-23-5(住友不動産上野ビル2号館1F) Tel.03-5826-0603 Fax.03-5826-0606

納咖(珠海)建材有限公司

上海事務所 Room 1017, Pine City Hotel Shanghai, 777 Zao Jia Bang Road, Shanghai, China Tel.86-21-64432119 Fax.86-21-64430237
500 Yue Feng Road, Nanshui Town, Zhuhai, Guangdong, China Tel.86-756-7715166 Fax.86-756-7715133

お問い合わせ先

●このカタログに記載の情報は、2022年6月現在の情報です。

2022年6月 TR-JI-7

内容に関しては、予告なく変更される場合がございますので、あらかじめご了承ください。●印刷物につき写真の色は、多少異なる場合があります。●取扱説明書・施工マニュアルは別途ご用意ください。●無断転載を禁じます。