

コーナーロック機構採用。
品質本位のベストセラーOAフロア。

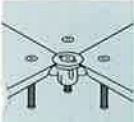
施工手順



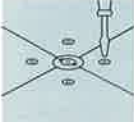
施工前



墨出し



パネルセット



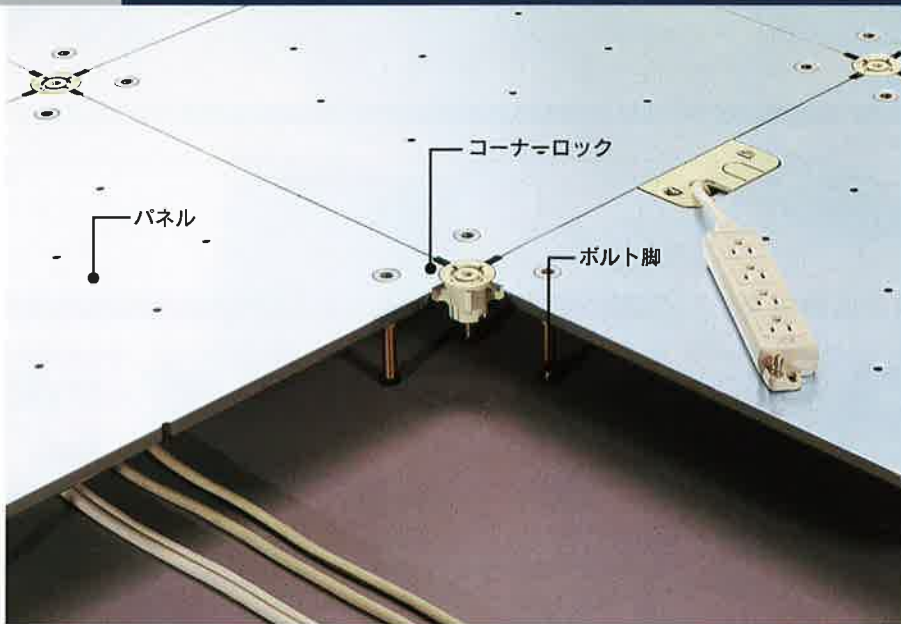
レベル調整



パネル固定

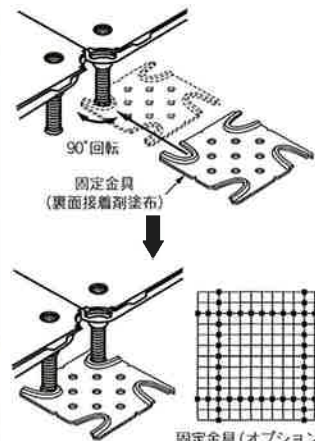


完成



■固定金具 (オプション)

耐震性能を必要とする場合には、支持脚に固定金具をセットします。



固定金具の取付け配列は格子状になります。

パネルを4本の支持脚 (ボルト脚) で支え、独自のコーナーロック機構によりパネル相互を連結するAE-LBタイプ。インテリジェントオフィスからリニューアルオフィスまで、幅広く対応します。

■仕様・性能

| サイズ | 姿 図 | | パネルサイズ (mm) | 重量 (kg) | 材質及び表面処理 | 中央集中荷重 (加圧板 φ50) | 終局荷重 (加圧板 φ50) | 耐震性能 |
|------|-------|-----------|--------------|---------|------------------------------------|--------------------------|----------------|---|
| | 標準パネル | アウトレットパネル | | | | | | |
| 500 | | | 500×500×23 | 約8.0 | 表面板・裏面板 溶融亜鉛めっき鋼板 (軽量無機質材充填) | 300kgf たわみ 2.0mm以内 | 1,000kgf以上 | 積載荷重 300kg/m ² -1Gクリア 〔固定金具 (オプション) 取付け時〕 |
| *533 | — | | 533×533×24.5 | 約10 | | | | |

*AE-LB-533タイプは、受注生産品となり、アウトレットパネルのみの対応となります。★印のアウトレットパネルはオプションです。

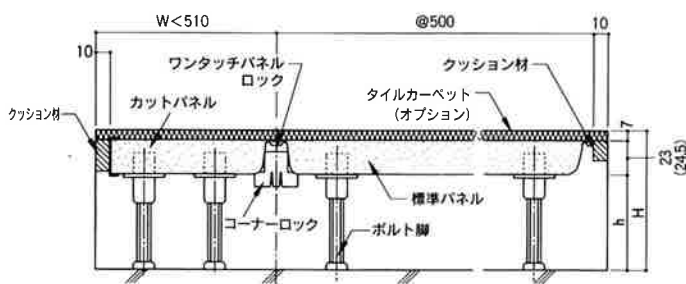
■適応床高さ

(単位: mm)

| 適応床高さ (H) | 50 | 60 | 70 | 100 | 120 | 150 | 200 |
|-----------|-----|------|------|------|------|------|-------|
| 調整範囲 | ±5 | ±8 | ±10 | | | ±15 | |
| 配線空間 (h) | 500 | 20 | 30 | 40 | 70 | 90 | 120 |
| | 533 | 18.5 | 28.5 | 38.5 | 68.5 | 88.5 | 118.5 |

[H寸法は、タイルカーペット厚さ7mmを含みます]

標準納り図



パーティクルボード端部納り図

